

あなたの「脳」気になりませんか？ 頭の症状でお悩みの方、 それは**病気**かもしれません

最近、めまいや頭痛、しびれが…

詳しい検査をしても、原因がわからない場合がほとんどですが、中には、そのまま放っておくと、命に関わる疾患もあります。

当院ではMRI 検査を行い、
脳の病気のリスクを調べることができます。

例えば、くも膜下出血の原因となる

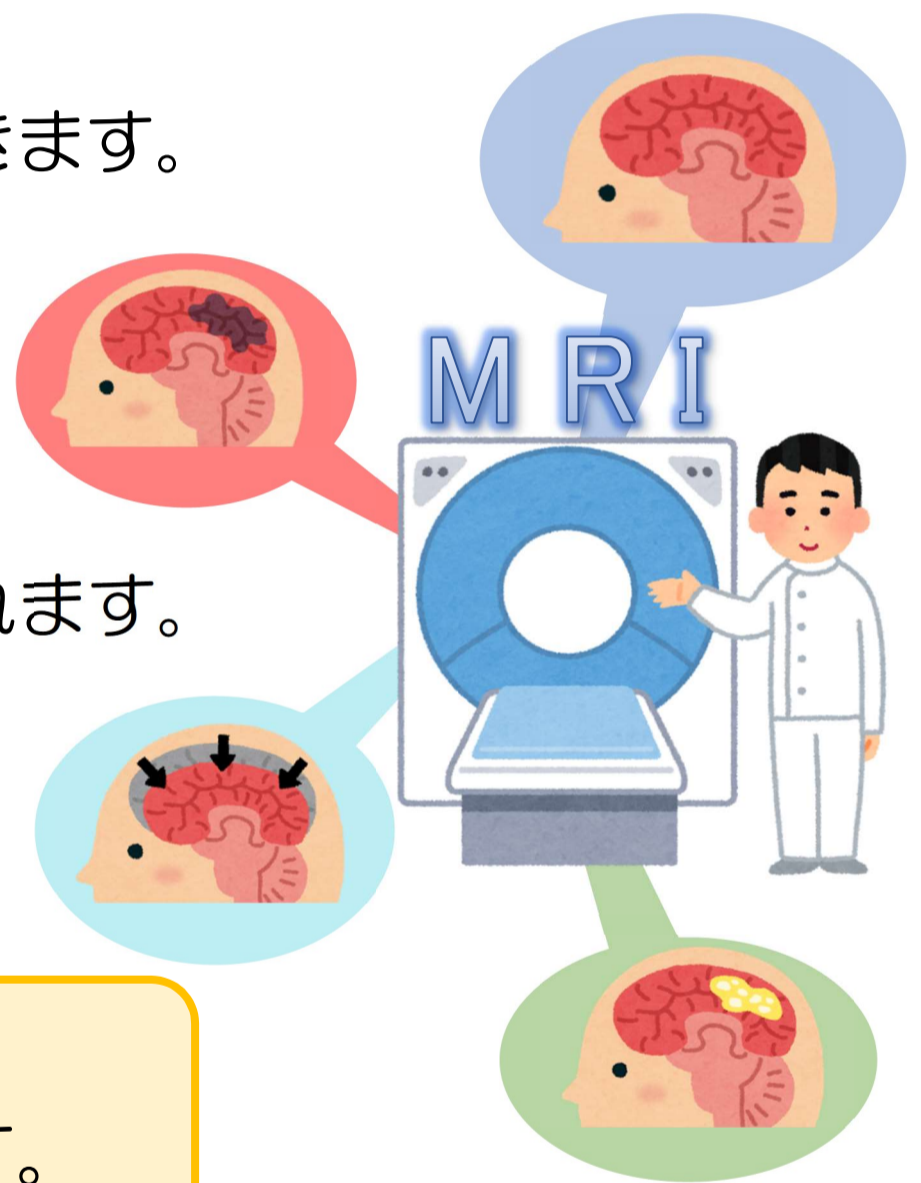
「破裂していない動脈瘤」や、

脳梗塞の原因となる

「血管の詰まり具合」などが調べられます。

脳の萎縮度などから、

「認知症の危険度」も調べられます。



最近物忘れが…

「物忘れ」は加齢と共に始まります。

ほとんどは、年齢相応の物忘れであまり心配いりませんが、中には

「認知症の初期症状」の場合もあります。

当院では、認知機能検査（MMSE）で認知症の程度を調べる検査も行っております。

ご心配な方は当院の主治医までお気軽にご相談ください。

